

## ユーザ行為の監視、記録、分析

信頼されている従業員ほど、大きな不正やコンプライアンス違反を犯す可能性は高まります。またその際の財務上の損失、監査ミスの発覚、ブランドイメージの低下といったビジネスリスクは計り知れません。しかし、企業向けの不正管理ソフトウェア Luminet™ を使用することで、こうしたリスクを回避することができます。Luminet は、広範囲のエンタープライズアプリケーションにわたって、ユーザ行為の監視、記録、分析を行います。これにより、従来のアプリケーション監視は不要になり、不正に対処するために十分な情報が得られます。

**Luminet を使用すると、以下のような様々な不正を検出し、防止することができます。**

- 内部関係者による不正行為
- 不正支払い
- アカウント乗っ取り
- 情報漏洩
- VIP アカウント不正使用
- クレームおよびポリシーの不正操作
- ID 盗用
- 規定違反
- IT 妨害工作

### 製品の特徴

#### ユーザの行為を監視し、推測に基づいた対処を是正

残念なことに、不正行為による最大の脅威は、信頼されている従業員、つまり機密情報への正当なアクセス権を持つ内部者によってもたらされます。

しかし、Luminet を使用すれば、あらゆるエンタープライズアプリケーションに関するユーザの行為を、まるで肩越しに見るようにリアルタイムで完全に監視できます。

Luminet では、柔軟なビジネスルールを定義し、リスク管理戦略に基づいて不審な行為を特定することができます。疑わしい行動パターンが発生したときはリアルタイムのアラートが生成されるため、異常事態に迅速に注意を向けることができます。

#### ユーザの行為を記録し、必要に応じて再生

ログファイルやデータベースの記録に頼っている、疑わしい行為の証拠をつかむことは困難です。このような記録の多くは不完全なもので、企業全体にまとりなく散在しており、不正に操作される可能性もあるためです。

#### 主な特徴

- エージェントレスアーキテクチャ
- クロスチャネル監視
- リアルタイムアラート
- 仮想アプリケーション画面再生
- Google と同様の検索機能
- グラフィカルリンク分析
- レガシーアプリケーションのサポート
- 事例管理スイート
- カスタムダッシュボードおよびレポート

#### 完全な監査証跡を迅速に作成

コンプライアンスの証明は困難な作業です。しかも、長年使用しているビジネスアプリケーションに、この作業は役立ちません。最新の制御機能や監査機能を備えていないアプリケーションでは、本当に必要なもの、つまり、機密情報へのユーザアクセスに関する完全な監査証跡を生成することはできません。

しかし、Luminet を使用すれば、それが可能になります。制御機能を追加したり、コードを修正したりすることなく、次のような規制の要件を満たすことができます。

- PCI DSS
- SOX 法
- グラムリーチブライリー法
- HIPAA 法
- バーゼル II

Luminet によって、コンプライアンスの作業負荷が大幅に軽減されます。

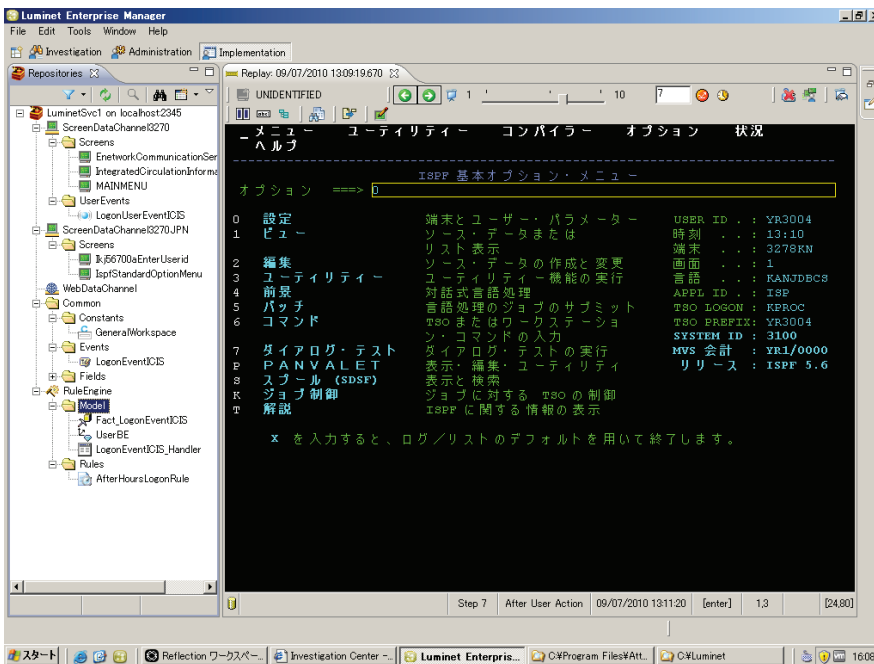
Luminet を使用すれば、必要な証拠を得ることができます。Luminet は、ネットワークからユーザの行為をリアルタイムで直接記録し、安全なリポジトリに保存します。そのため、強力なフルテキスト検索を実行して現在の行為や記録された行為を特定し、アラートや問題に関するすべての画面とキーストロークをビジュアル再生することが可能になります。さらに、標準装備のグラフィカルダッシュボードやレポートを使用したり、それらを独自に作成したりして、重要な行動基準を一目で監視できる情報を得ることもできます。

最終的には、問題の発生時や発生後に、法廷でも有効となる法的証拠に簡単にアクセスできるようになります。

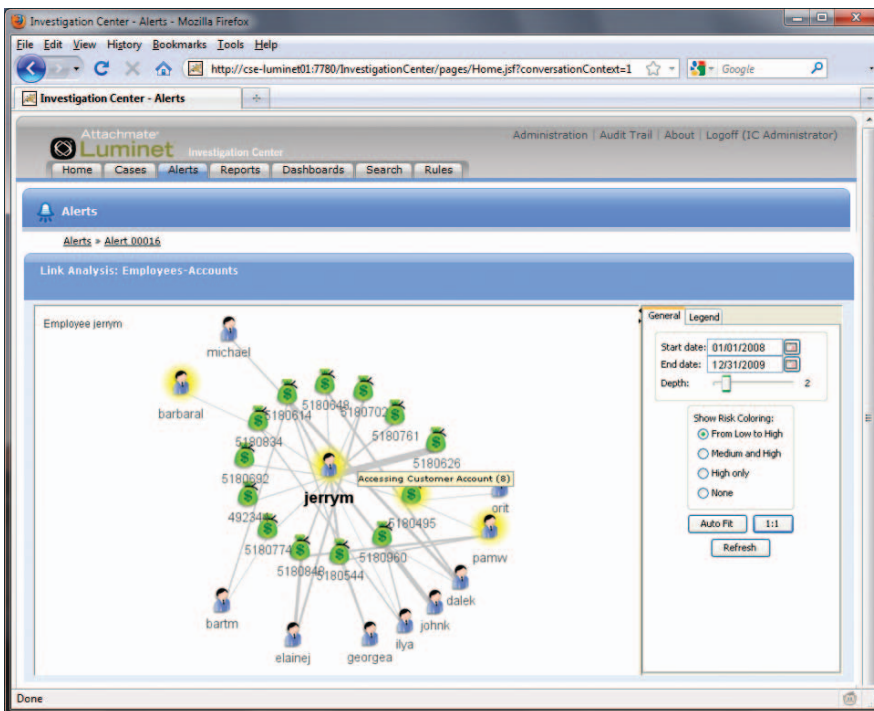
### ユーザの行為を分析し、情報に基づいた対処を

多くの場合、合法的な行為と違法な行為を明確に区別することはできません。これは、行動パターンを分析したり異常事態を発見したりする手段がないためです。

Luminet は、この分析機能を備えているため、強固なルールやアラートを定義して不審な行為にリアルタイムで対応することができます。さらに対話型のツールも備えており、様々な部門やアプリケーションにわたってユーザのクロスチャネルのパターンや傾向を検出できます。このようなインテリジェントな機能により、各行為とその関係を結ぶ証拠を集めて全容を明らかにし、情報に基づいた対処を取ることができます。



Luminet 独自のビジュアル再生機能により、ユーザの行為をまるで肩越しに見るように、画面とキーストロークのレベルで正確に監視できます。



Luminet のリンク解析ツールは、広範囲のエンタープライズアプリケーションにわたって、ユーザの行為、傾向、複雑な関係を明らかにします。

## 技術仕様

---

### 監視対象のプラットフォーム

- IBM メインフレーム: 3270, MQ, LU0, LU6.2
- IBM AS/400: 5250 および MPTN
- Unisys メインフレーム: T27
- 富士通メインフレーム: 6680
- Web: HTTP/HTTPS
- クライアント/サーバ: TCP/IP, MQ シリーズ, MSMQ, SMB
- UNIX: VT
- SWIFT, FIX, ISO8583 (ATM)
- データベース: SQL
- FTP
- 他のアプリケーション間プロトコルも設定可能

### セキュリティプロトコル

- SSL/TLS
- SSH
- AES 暗号およびデジタル証明書

### データベースサポート

- Microsoft SQL Server 2005 以降
- Oracle 9 以降
- MySQL 4 以降
- 任意の標準 SQL データベース

### ディレクトリサーバサポート

- Microsoft Active Directory
- 任意の LDAP 準拠ディレクトリサーバ

### オペレーティングシステムサポート

- Windows Server 2003
- Windows Server 2008
- Red Hat Linux

## Attachmate について

Attachmate は、端末エミュレーション、既存アプリケーションと最新技術の統合、および安全なファイル転送、企業内部不正管理を実現するために先進のソフトウェアをお届けします。世界中で 65,000 社を超える顧客企業が、Attachmate の技術により IT 資産の新たな有効活用をはかっています。詳細については、[www.attachmate.jp](http://www.attachmate.jp) をご覧ください。



日本支社  
NetIQ 株式会社 Attachmate 事業部  
〒162-0845 東京都新宿区市谷本村町1-1  
住友市ヶ谷ビル 9階  
TEL 03-3513-5111 FAX 03-3513-5112  
E-mail [j-info@attachmate.com](mailto:j-info@attachmate.com)  
URL [www.attachmate.jp](http://www.attachmate.jp)

米国本社  
1500 Dexter Avenue North  
Seattle, WA 98109 USA  
TEL +1 206-217-7500  
FAX +1 206-217-7515  
URL [www.attachmate.com](http://www.attachmate.com)

\*NetIQ 株式会社は米国 Attachmate Corporation の 100% 子会社です。